

貸事務所

《協和ビル》

【物件概要】

- ◆所在地／千代田区飯田橋1-5-6
- ◆構造／RC造地上5階建
- ◆貸室／7階A室
- ◆面積／66.0㎡(20.0坪)
- ◆築年月／1973年2月
- ◆設備／エアコン・給湯・エレベーター・
トイレ(ウォシュレット・2ヶ所)



- ☆交通アクセス良好 ☆好立地
- ☆光ケーブル(MDFまで)
- ☆静かな環境 ☆男女別トイレ(室外)
- ☆夜間オートロック ☆明るい室内！！

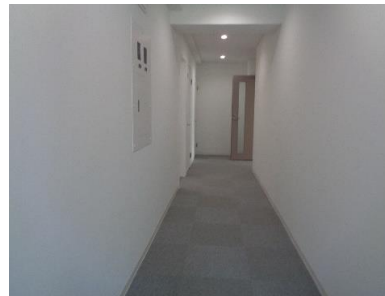
埋め込み式エアコン:2系統

- 賃料／275,000円(税込)
- 共益費／賃料に込み 要保険加入
- 敷金／4ヶ月
- 償却／解約時賃料の2ヶ月
- 期間／2年間 ●更新料／1ヶ月(新)
- 入居／4月中旬頃

保証会社をご利用いただく場合有



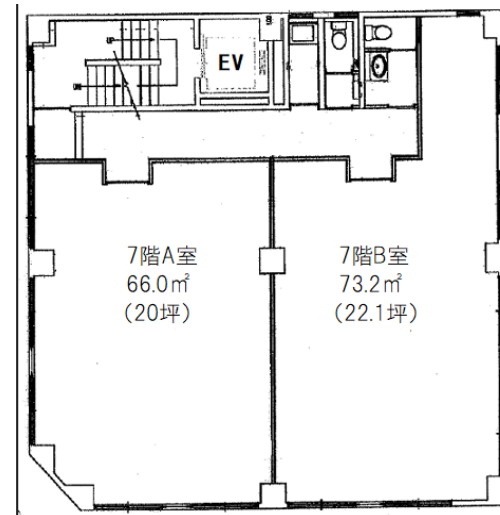
※図面と現況が異なる場合は現況を優先とします。写真は他室



東西線・半蔵門線・都営新宿線『九段下』駅徒歩3分
JR総武・中央緩行線『飯田橋』駅徒歩5分

東京メトロ東西線・有楽町線・南北線、都営大江戸線の8線利用可能

諸条件相談下さい！



※内見の際は事前にご連絡ください。

東京都知事免許(5)第81002号

〒102-0072 東京都千代田区飯田橋1-9-6
朝日飯田橋マンション1階

AD1ヶ月

080-1122-8214 吉岡

有限会社 アイホーム

TEL 03-5213-8003
FAX 03-5213-8004

【定休日】
土日祝日

取引態様		媒介	
手数料	負担の割合	貸主	借主 100%
	配分の割合	元付	客付 100%